

知っていますか？

自転車事故の実態と備え

もしも自転車事故を起こしてしまったら…

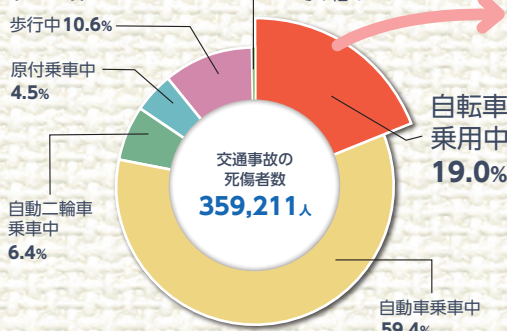
1

およそ7.5分に1件の割合で、
自転車事故が発生しています！

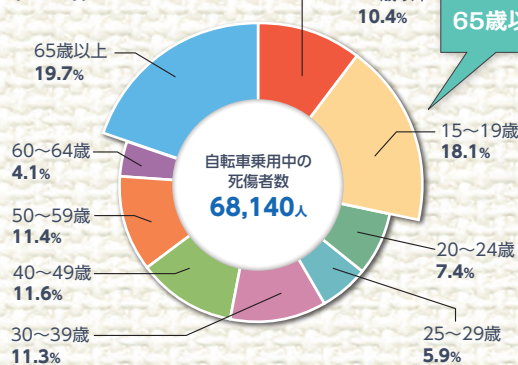


2022年には、自転車乗用中の交通事故が69,985件^{*}発生。また、死傷者数は68,140人と交通事故全体の死傷者数に占める割合は19.0%であり、歩行中の死傷者数に比べ約1.8倍と高い数値を示しています。

交通事故における状態別死傷者数の割合
(2022年)



自転車乗用中の年齢層別死傷者数の割合
(2022年)



死傷者数の約半数が20歳未満の若年層と65歳以上の高齢者です！



うちの家族は大丈夫かしら…

※各グラフの構成率は、警察庁交通局の統計数値をもとに小数点第2位を四捨五入していることから、合計が100%にならない場合があります。(警察庁交通局データより作成) ※自転車が第1当事者または第2当事者となった交通事故件数。ただし、自転車相互の事故は1件とした。



2

加害者になってしまうと、
高額な賠償金が生じることがあります。

自転車による事故では、被害者になることもあれば、加害者になることもあります。もし加害者になった場合は損害賠償責任が生じ、賠償額が数千万円と高額になることもあります。

こんな金額
払えないわ…
どうすればいいの？

自転車での加害事故例 (日本損害保険協会調べ)

判決認容額※	事故の概要
9,521万円	男子小学生(11歳)が夜間、帰宅途中に自転車で走行中、歩道と車道の区別のない道路において歩行中の女性(62歳)と正面衝突。女性は頭蓋骨骨折等の傷害を負い、意識が戻らない状態となった(神戸地方裁判所、2013年7月4日判決)。
9,330万円	男子高校生が、夜間、イヤホンで音楽を聞きながら無灯火で自転車を運転中に、バトカーの追跡を受けて逃走し、職務質問中の警察官(25歳)と衝突。警察官は、頭蓋骨骨折等で約2か月後に死亡した(高松高等裁判所、2020年7月22日判決)。
9,266万円	男子高校生が昼間、自転車横断帯のかなり手前の歩道から車道を斜めに横断し、対向車線を自転車で直進してきた男性会社員(24歳)と衝突。男性会社員に重大な障害(言語機能の喪失等)が残った(東京地方裁判所、2008年6月5日判決)。



そんなときのために
事前に備えておけば
安心です！



(※)判決認容額とは、上記裁判における判決文で加害者が支払いを命じられた金額です(金額は概算額)。上記裁判後の上訴等により、加害者が実際に支払う金額とは異なる可能性があります。

事故を起こした場合の備えとは？ 続きは裏面で

ルールを守る

保険に加入する

自転車を運転する人の責任です!

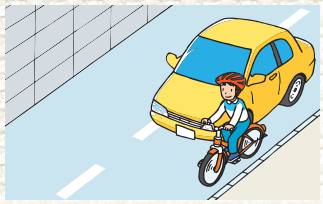
1

ルールを守り、無理な運転をしなければ、自転車事故を防ぐことができます!

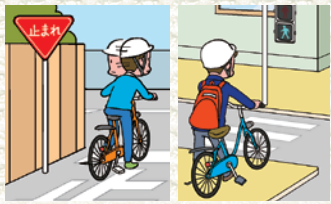


自転車で事故を起こしたり、事故に遭ったりしないために、**交通ルールをしっかりと守って安全運転を心がける**ことが大切です。

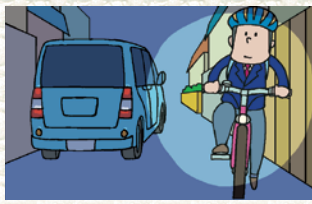
車道が原則、左側を通行
歩道は例外、歩行者を優先



交差点では信号と一時停止
を守って、安全確認



夜間はライトを点灯



■自転車運転者講習

信号無視や一時不停止、飲酒運転などの一定の違反行為(危険行為)を反復して行った自転車運転者に、安全講習の受講が義務付けられています。

携帯電話やイヤホン等を使用しながらの運転や、傘さし運転も大変危険ですのでやめましょう。

※これらの行為は、都道府県の規則で禁止されています。

飲酒運転は禁止



ヘルメットを着用



自転車事故による死者の多くは頭部を損傷しています。**自転車に乗るときはヘルメットを着用しましょう。**



交通ルールをしっかりと守って、事故を起こさないことが何よりも重要です。そのうえで、万一の事故に備えた保険に加入しましょう。

(注) 上記の「自転車」とは、法律等で定める「普通自転車」を指しています。車体の大きさなどが基準に適合しない自転車*は、普通自転車とは通行方法が異なりますので、ご注意ください。
なお、一般的に使用されている自転車のほとんどは普通自転車に該当しています。
※一部のマウンテンバイクやタンデム自転車等

2

自転車事故による損害賠償責任や、ご自身のケガには「保険」で備えることができます。



自転車事故による**損害賠償責任は「個人賠償責任保険」**で、また、**自分自身のケガは「傷害保険」**でそれぞれ補償されます。

自転車事故に備えるための保険

保険の種類	対象	事故の相手		自分
		生命・からだ	財産(モノ)	生命・からだ
個人賠償責任保険		○	○	×
傷害保険		×	×	○

■個人賠償責任保険や傷害保険では、自転車事故のほか日常生活における事故も補償の対象となります。

例 個人賠償責任保険…買い物中に商品を壊した、飼い犬が他人に噛みついてケガをさせた
傷害保険…スポーツ中にケガをした、階段で転んでケガをした

■傷害保険には、交通事故によるケガのみを補償するタイプもあります。

■業務で自転車を使用中に起こした事故は個人賠償責任保険では補償されません。事業主が事業者用の賠償責任保険に加入する必要がありますので、ご注意ください。

〈補償内容のご確認にあたってご注意いただきたいこと〉

- 個人賠償責任保険は、自動車保険、火災保険、傷害保険などの特約としてセットすることが一般的ですが、特約の名称は保険会社ごとに異なる場合があるほか、保険会社によっては取扱っていない場合があります。
- 新たな保険(特約)への加入をご検討される場合は、自転車を乗用される方またはそのご家族が既に補償内容が同種の保険契約に加入されていますと、補償の重複が生じることがあります。そのため、保険金額(支払限度額)、被保険者(補償の対象となる人)などの補償内容を十分ご確認ください。

早速、加入している保険の補償内容を確認してみるわ。



ご不明な点はお気軽に、保険会社または代理店にお問い合わせください。

一般社団法人 **日本損害保険協会**

損害保険に関するご相談・お困りごとはそんぽADRセンターにご連絡ください。

本チラシに関するお問い合わせ先 ☎03-3255-1215

日本損害保険協会 そんぽADRセンター
☎0570-022808 (通話料有料)

2023.8.10.000 編集制作: 一般社団法人 日本交通安全教育普及協会

(受付) 平日9:15~17:00 (祝日・休日および12月30日~1月4日を除く)

